



**Die Gemeindevertretung heißt Sie**  
**„HERZLICH WILLKOMMEN“**

Getränke stehen zur freien Entnahme beim Eingang zur Verfügung!



## Was erwartet sie heute?

### **Drei Themenblöcke (je ca. 25 Minuten):**

1. Aktuelle Themen in unserer Gemeinde
2. Status Hochwasserschutz
3. Raumplanung und Gemeindeentwicklung
4. Möglichkeit zur Diskussion



## Unsere Gäste sind:

- DI Tanja Schriebl – FA 14 Land Steiermark
- DI Christoph Braunstein – Hydro Ingenieure
- DI Stefan Battyan – Raumplaner
- Architekten DI Norbert Frei und DI Erich WurZRainer



## Gössendorf in Zahlen

Einwohner: 4047 (HWS und NWS)

Haushalte: 1504

Ordentlicher Haushalt (2016): € 6.246.700

Außerordentlicher Haushalt (2016): € 814.900

Gemeinderat: 21 Mitglieder (11 SPÖ, 6 FPÖ, 3 ÖVP, 1 Grüne)

Gemeindevorstand: 5 Mitglieder (3 SPÖ, 2 FPÖ)

Bedienstete: 33 (ca. 50 mit „zugekauftem“ Personal)



## Gössendorf in Zahlen (Statistik Austria)

Ca. 51% Frauen und 49 % Männer

### Familienstand:

- 40 % ledig (davon die Hälfte unter 20 Jahre)
- 45 % verheiratet
- 7 % verwitwet
- 8 % geschieden



## Gössendorf in Zahlen

### Haushaltsgröße

- 25% eine Person
- 34% zwei Personen
- 20% drei Personen
- 15% vier Personen
- 6 % fünf und mehr

### Kinder in Familien?

- 40% keines
- 35% eines
- 21% zwei
- 4% drei und mehr



## Gössendorf in Zahlen

### Erwerbstätigkeit

- 53 % erwerbstätig
- 3% arbeitslos
- 44 % nicht erwerbstätig
  - 14,5% unter 15 Jahre
  - 21,5% Pensionsbezug
  - 4,5 % sonstige (z.B. Hausfrauen)
  - 3,5 Schüler, Studenten



## Gemeindevorstand in Gössendorf

In **7 Vorstandssitzungen** wurden **102 Tagesordnungspunkte** behandelt.

- Straßenbeleuchtungen (Igelweg und Mistelweg)
- Straßenerhaltungskonzept für Gemeindestraßennetz
- Außensanierung Kapelle Gössendorf
- Übernahme Interessenbeitrag für Bachräumungsarbeiten am Grambach
- Ausschreibung der Straßenbau- und Sanierungsarbeiten





## Gemeinderat in Gössendorf

In **3 Gemeinderatssitzungen** (ausgenommen Konstituierende) wurden **65 Tagesordnungspunkte** beraten und einer Beschlussfassung zugeführt.

- Flächenwidmungsplanes 5.0 und ÖEK
- Ankauf von Grundstücken für den Hochwasserschutz
- Änderungen der Müllgebühren





## Müllgebühren ab 2016

**75 kg Restmüll pro Person (exkl. MwSt.)**

	JETZT			Vorschlag NEU				Veränderung	
	Grundgebühr	Kosten je kg	Summe	Grundgebühr	Kosten je Behälter	Kosten je kg	Summe	€	%
1 Person	29,68	0,26	49,18	21,00	2,30	3,30	62,90	13,72	27,9
2 Personen	59,36		98,36	42,00	29,90		95,90	-2,46	-2,5
3 Personen	89,04		147,54	63,00	29,90		128,90	-18,64	-12,6
4 Personen	118,72		196,72	84,00	29,90		161,90	-34,82	-17,7
5 Personen	148,40		245,90	105,00	42,90		207,90	-38,00	-15,5
6 Personen	178,08		295,08	126,00	42,90		240,90	-54,18	-18,4

Windeltonne: € 0,08/kg

alle Preise + 10 % MwSt.



## Ausschüsse in Gössendorf

- Ausschuss für Raumordnung, Bau u. Infrastruktur
- Umwelt- und Energieausschuss
- Sport- und Kulturausschuss
- Prüfungsausschuss
- Ausschuss für Frauen, Familie und Soziales
- Jugendausschuss
- Volksschulausschuss



# Der Gössendorf Gutschein

**GUTSCHEIN**

FÜNF EURO **5**

Muster

gössendorf

**GUTSCHEIN**

ZEHN EURO **10**

Muster

gössendorf

**304 gemeldete  
Gewerbe in Gössendorf**





## Vereine in Gössendorf

19 gemeldete Vereine







## Asylwerber in Gössendorf







## Feuerhalle in Gössendorf





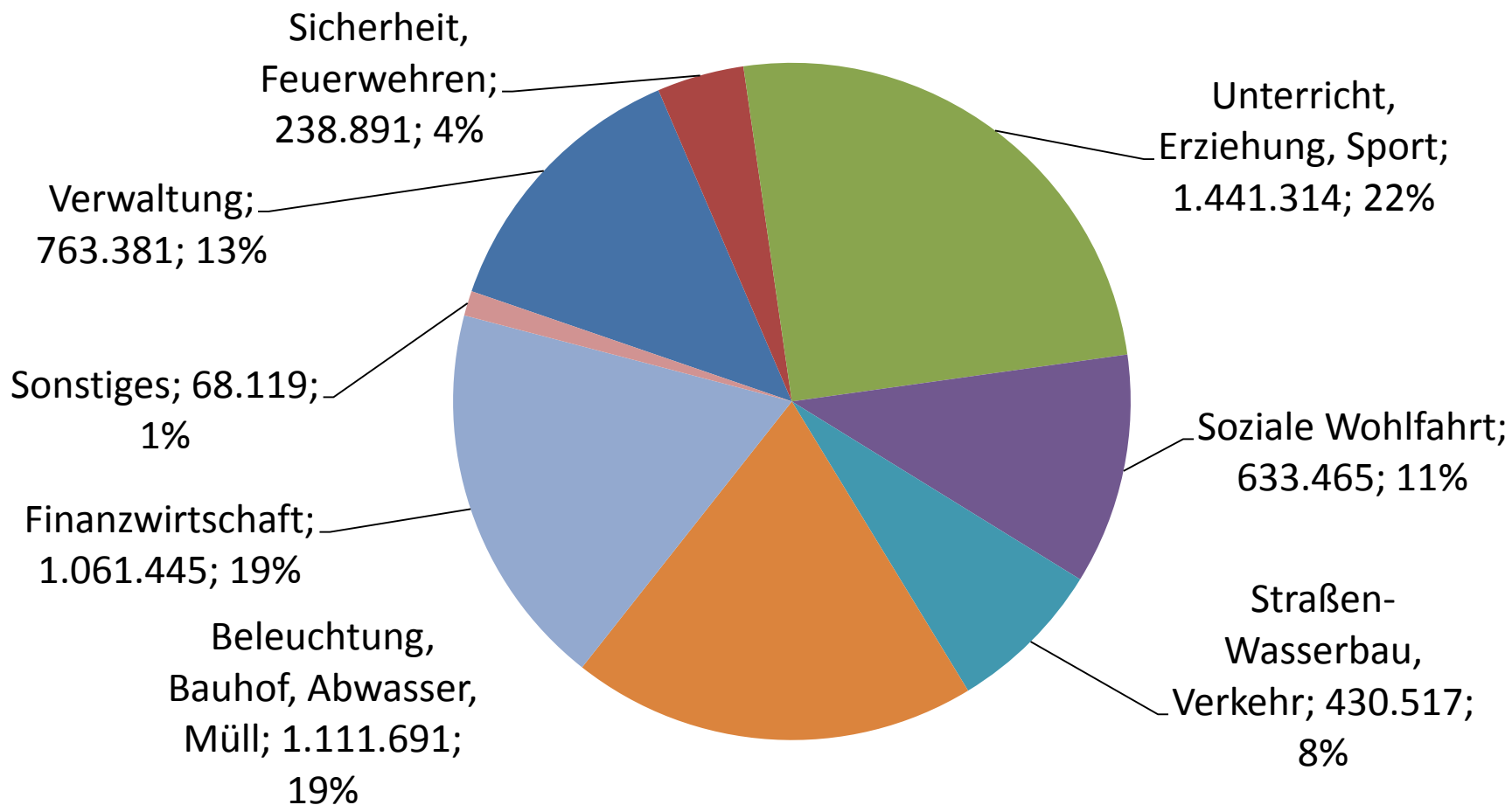
## Feuerwehren in Gössendorf





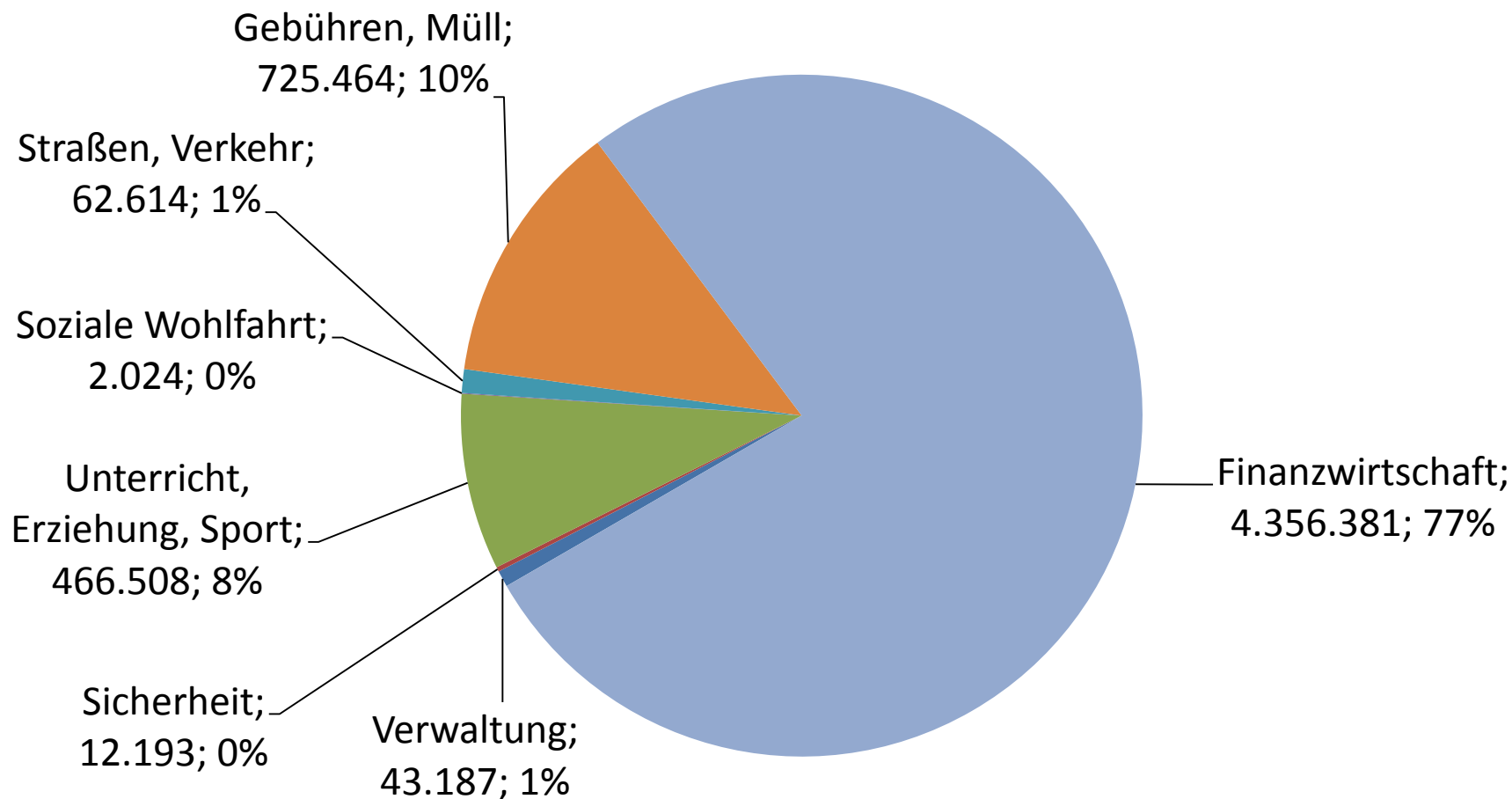


## Wohin geht das Geld (Bsp. OH RA 2014)?





## Woher kommt das Geld (Bsp. OH 2014)?





**gössendorf**  
die lebenswerte wohngemeinde

# Gemeindeversammlung 2016

## Homepage – www.goessendorf.com

The screenshot shows the top section of the website. On the left is the logo 'gössendorf die lebenswerte wohngemeinde'. To the right is a weather forecast for three days: FR 22.01. (0°C / -9°C), SA 23.01. (2°C / -4°C), and SO 24.01. (6°C / -4°C). Further right are social media icons for Facebook, Twitter, and Google+, and a search bar with the text 'Suchen'. Below this is a red navigation bar with six categories: BÜRGERINNEN-SERVICE, GEMEINDE & POLITIK, UMWELT, SOZIALES & GESUNDHEIT, BILDUNG & ERZIEHUNG, SPORT & FREIZEIT, and VERKEHR & WIRTSCHAFT. The main content area features a large photograph of a roundabout with a fountain and a church in the background at dusk.

Home

**AKTUELLES**

**Theaterfahrt Gemeinde**  
Fr, 22. Jan. 2016

**Trachtenverein Verkehrer Steirerball**  
Sa, 23. Jan. 2016

**ÖVP Kinderfasching**  
Sa, 06. Feb. 2016

**FPÖ Blauer Ball**

**KONTAKT**

**MARKTGEMEINDE GÖSSENDORF**  
8077 Gössendorf, Schulstraße 1  
Telefon: 0316 / 40 13 40  
Fax: 0316 / 40 13 40-7  
gemeindeamt@goessendorf.com


**ÖFFNUNGSZEITEN**  
Montag: 08:00 bis 13:00 Uhr  
Dienstag: 13:00 bis 18:00 Uhr  
Mittwoch: 08:00 bis 13:00 Uhr  
Donnerstag: 08:00 bis 13:00 Uhr

**Gössendorf Gutscheine**



sofort werden in der  
Partnerstelle und im  
Gemeindeamt "Gössendorf  
Gutscheine" zum Verkauf

**Pinnwand**



*Pinnwand*

**Wissenswertes:**



**gössendorf**  
die lebenswerte wohngemeinde



**Gemeindeversammlung 2016**

# Hochwasserschutz



## Entwicklung Gössendorf

- Ausschuss Raumordnung- Bau und Infrastruktur
- Örtliche Raumplanung  
DI Stefan Battyan
- Gemeindeentwicklung  
Architekturbüro Frei & WurZRainer



## Raumplanung:

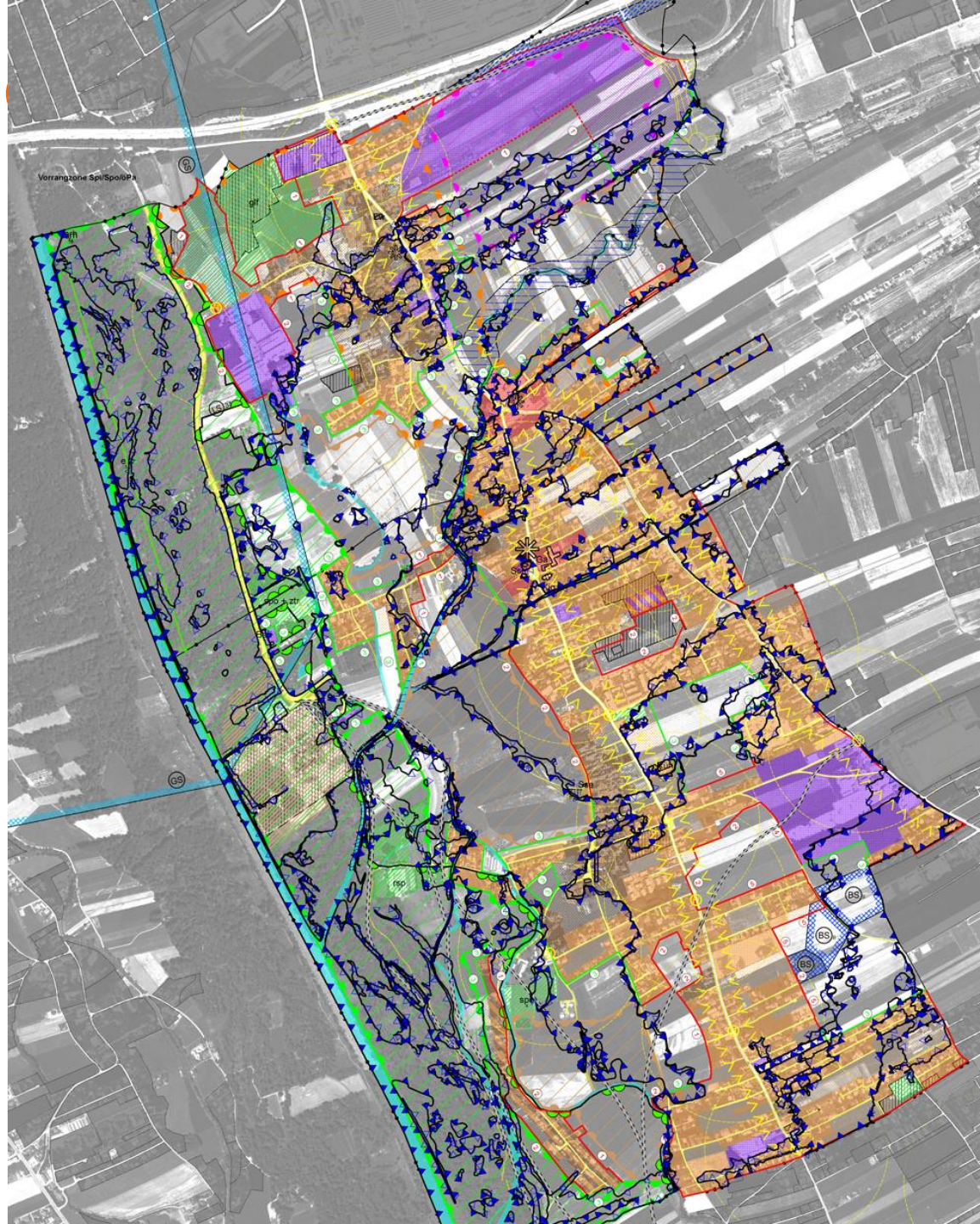
DI Stefan Battyan, Ingenieurbüro für Raumplanung und Raumordnung, 8010 Graz

- Neu: Örtliches Entwicklungskonzept 5.0
- Neu: Räumliches Leitbild 5.0
- Neu: Flächenwidmungsplan 5.0
- In Vorbereitung: Bebauungspläne in größeren, unbebauten Gebieten



## Örtliches Entwicklungskonzept 5.0

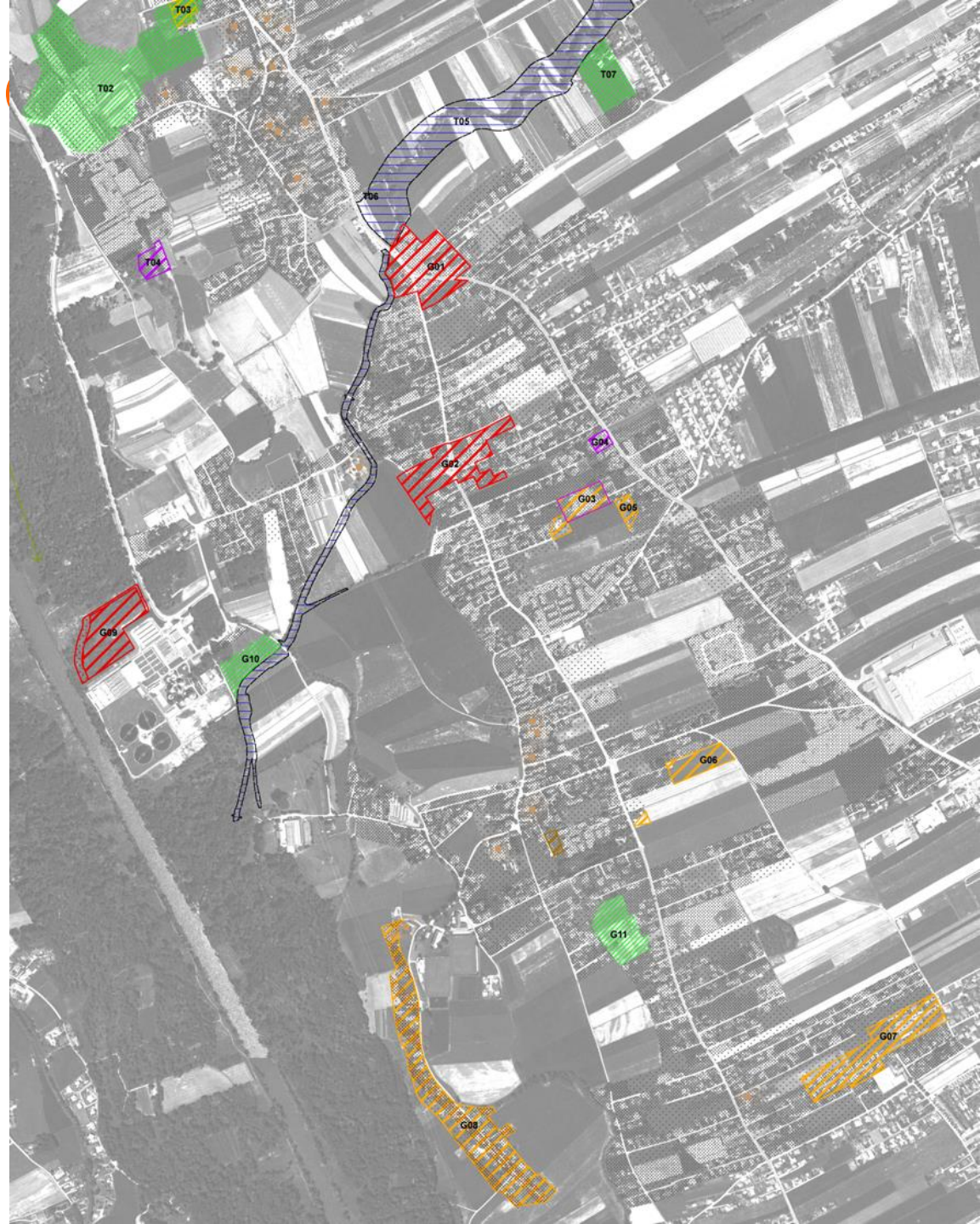
- Regelt die langfristige Entwicklung
- Wachstumsgemeinde
- Innenentwicklung (Auffüllung der Bebauungslücken)
- Freihaltung wertvoller Freiräume (Muraueu, landwirtschaftliche Flächen etc.)





## Örtliches Entwicklungskonzept 5.0

- Was hat sich geändert?
- ✓ Golfplatz Thondorf
- ✓ Kläranlage Murauen
- ✓ Zentrum LB73/L312
- ✓ Punktuell Rücknahmen
- ✓ Hochwasserschutz
- ✓ Formelle Anpassungen







## Räumliches Leitbild

- Textliche Verordnung mit Vorgaben für Bauvorhaben
- ✓ Bebauung (z.B. Geschößzahl, Dachformen, Einfriedungen etc.)
- ✓ Erschließung (Wirtschaftlichkeit, Funktionsfähigkeit etc.)
- ✓ Freiraum (Ökologie, Versiegelungsgrad (!), Freiraumgestaltung etc.)

### a.) Freiraum

- Natürliche Gestaltung des privaten Freiraums durch Bepflanzung mit heimischen Laubbäumen, Hecken mit einer maximalen Höhe von 2m
- Versiegelungsgrad: 0,4 (vgl. Tabelle in den Erläuterungen)

### b.) Bebauung, bauliche Anlagen

- Bauungsweise: offen, gekuppelt
- Bebauungsgrad: max. 0,3
- Geschößzahl: EG + ausgebautes DG, (entspricht zuzüglich Sockelgeschoß einer Gebäudehöhe von ca. 5m) oder EG + 1.OG+nicht ausgebautes DG (entspricht zuzüglich Sockelgeschoß einer Gebäudehöhe von ca. 8m)

## Flächenwidmungsplan 5.0

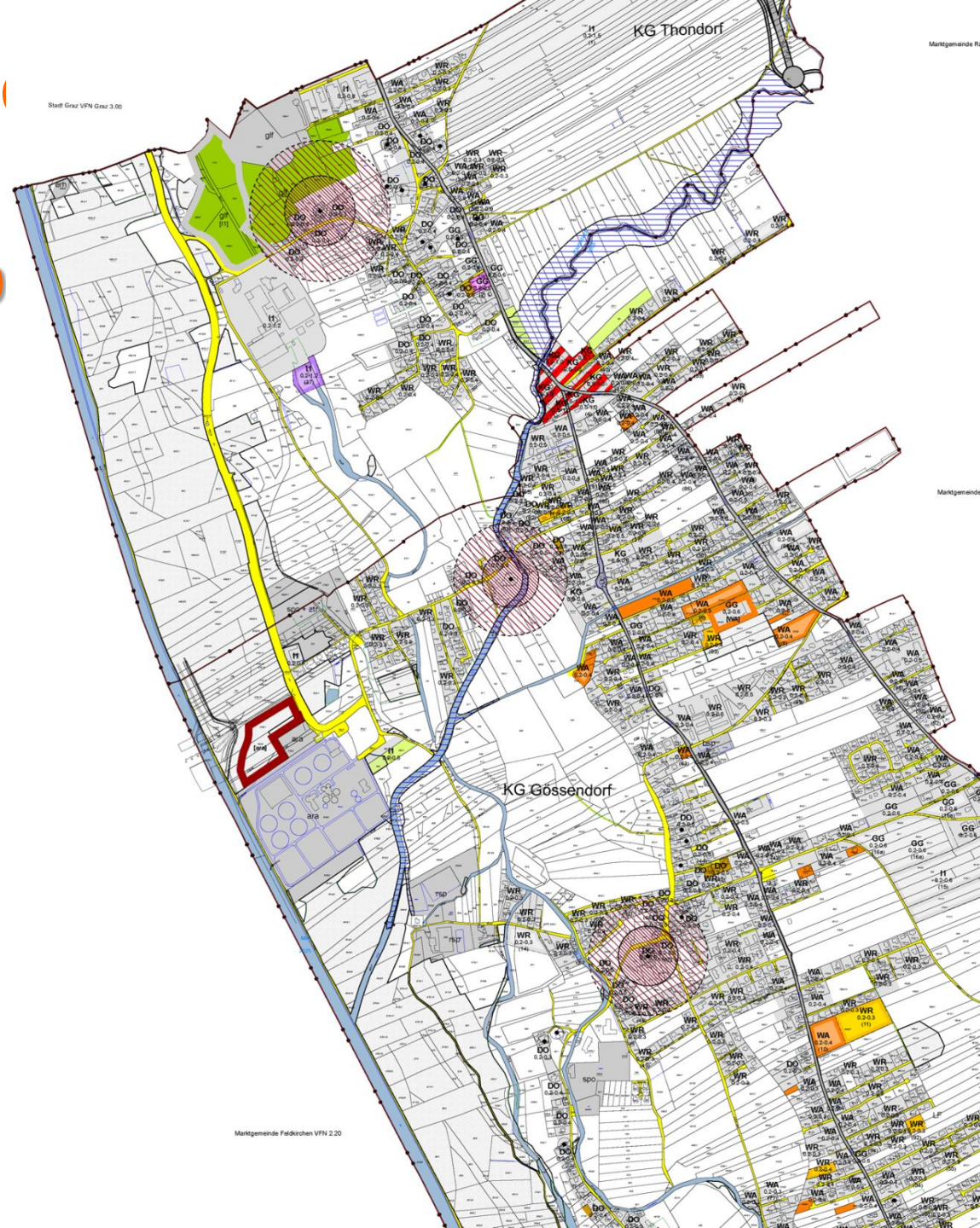
- Regelt die unmittelbare Entwicklung
- Bauland, Freiland, Verkehrsflächen
- Knappe Baulandbemessung
- Geringfügige Änderungen
- Geprägt von Hochwassergefährdung





## Flächenwidmungsplan 5.0

- **Was hat sich geändert?**
- ✓ Golfplatz Thondorf
- ✓ Kläranlage Murauen
- ✓ Slovakgrund WA
- ✓ Auffüllungen zwischen LB73/L312
- ✓ Putzgrund WA/WR
- ✓ Punktuell Auffüllung
- ✓ Hochwasser
- ✓ Hochwasserschutz







## Bebauungsplanung

- **In welchen Bereichen?**
- ✓ Sattler AG (im Anlassfall)
- ✓ I-Gebiet Thondorf
- ✓ Am Reiterweg WR
- ✓ Slovakgrund
- ✓ GG Gössendorf Südost
- ✓ Putzgrund
- ✓ Nussbaumgrund

